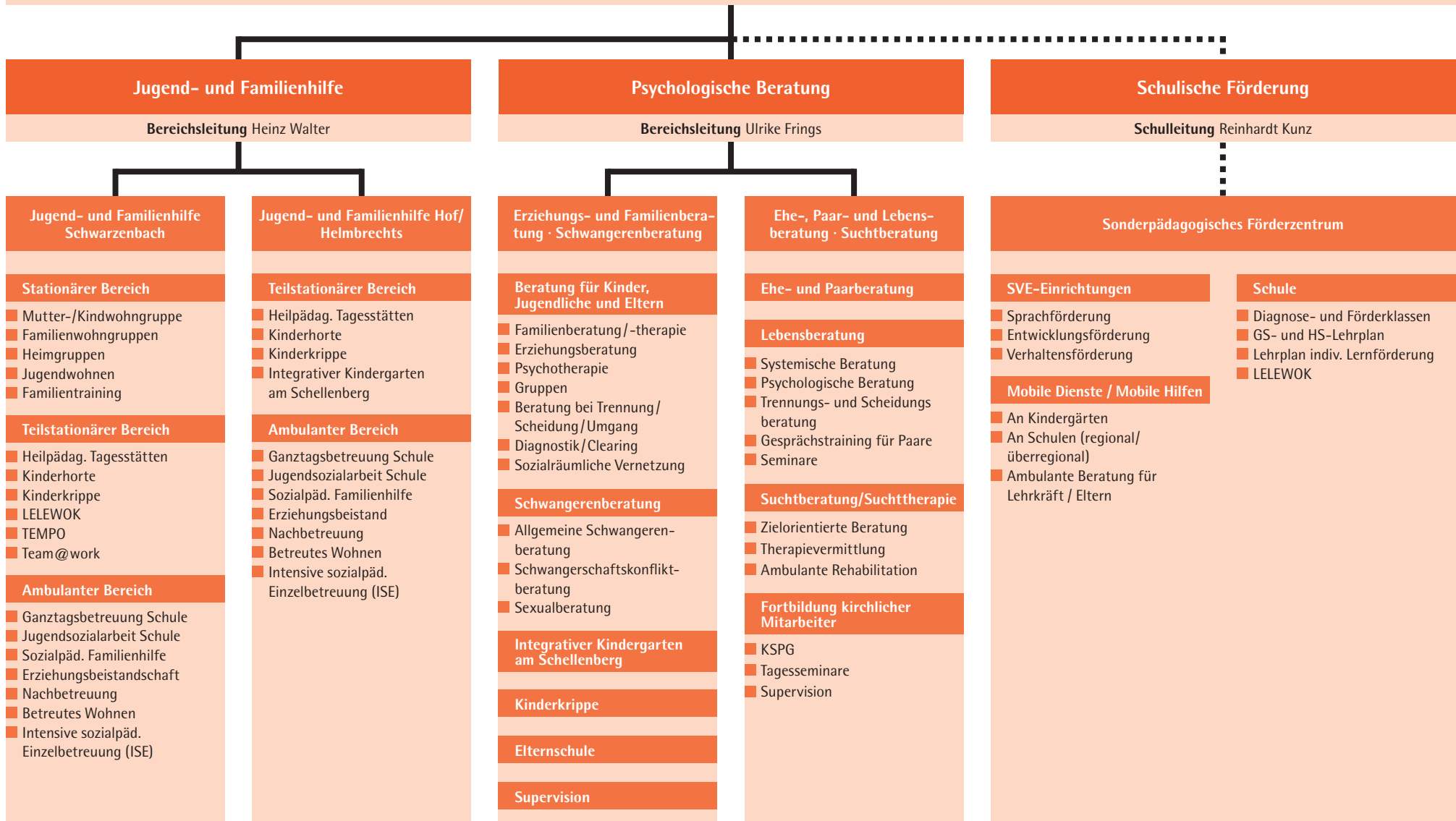


Diakonie Hochfranken · Jugend- und Familienhilfe Marienberg – Psychologische Beratung gGmbH

Geschäftsführung Maria Mangei · Stellvertretende Geschäftsführung Heinz Walter



Jugend- und Familienhilfe

Bereichsleitung Heinz Walter

Jugend- und Familienhilfe Schwarzenbach

Stationärer Bereich

- Mutter-/Kindwohngruppe
- Familienwohngruppen
- Heimgruppen
- Jugendwohnen
- Familientraining

Teilstationärer Bereich

- Heilpädagog. Tagesstätten
- Kinderhorte
- Kinderkrippe
- LELEWOK
- TEMPO
- Team@work

Ambulanter Bereich

- Ganztagsbetreuung Schule
- Jugendsozialarbeit Schule
- Sozialpäd. Familienhilfe
- Erziehungsbeistandschaft
- Nachbetreuung
- Betreutes Wohnen
- Intensive sozialpäd. Einzelbetreuung (ISE)

Jugend- und Familienhilfe Hof/Helmbrechts

Teilstationärer Bereich

- Heilpädagog. Tagesstätten
- Kinderhorte
- Kinderkrippe
- Integrativer Kindergarten am Schellenberg

Ambulanter Bereich

- Ganztagsbetreuung Schule
- Jugendsozialarbeit Schule
- Sozialpäd. Familienhilfe
- Erziehungsbeistand
- Nachbetreuung
- Betreutes Wohnen
- Intensive sozialpäd. Einzelbetreuung (ISE)

Psychologische Beratung

Bereichsleitung Ulrike Frings

Erziehungs- und Familienberatung · Schwangerenberatung

Beratung für Kinder, Jugendliche und Eltern

- Familienberatung / -therapie
- Erziehungsberatung
- Psychotherapie
- Gruppen
- Beratung bei Trennung / Scheidung / Umgang
- Diagnostik / Clearing
- Sozialräumliche Vernetzung

Schwangerenberatung

- Allgemeine Schwangerenberatung
- Schwangerschaftskonfliktberatung
- Sexualberatung

Integrativer Kindergarten am Schellenberg

Kinderkrippe

Elternschule

Supervision

Ehe-, Paar- und Lebensberatung · Suchtberatung

Ehe- und Paarberatung

Lebensberatung

- Systemische Beratung
- Psychologische Beratung
- Trennungs- und Scheidungsberatung
- Gesprächstraining für Paare
- Seminare

Suchtberatung/Suchttherapie

- Zielorientierte Beratung
- Therapievermittlung
- Ambulante Rehabilitation

Fortbildung kirchlicher Mitarbeiter

- KSPG
- Tagesseminare
- Supervision

Schulische Förderung

Schulleitung Reinhardt Kunz

Sonderpädagogisches Förderzentrum

SVE-Einrichtungen

- Sprachförderung
- Entwicklungsförderung
- Verhaltensförderung

Mobile Dienste / Mobile Hilfen

- An Kindergärten
- An Schulen (regional/überregional)
- Ambulante Beratung für Lehrkräfte / Eltern

Schule

- Diagnose- und Förderklassen
- GS- und HS-Lehrplan
- Lehrplan indiv. Lernförderung
- LELEWOK